

# **DROGA EKSPRESOWA S8**

## **Węzeł Walichnowy - Węzeł Wrocław (A1)**

### **Odcinek 1a**

## **3.B16. Przepust dla płazów P13**

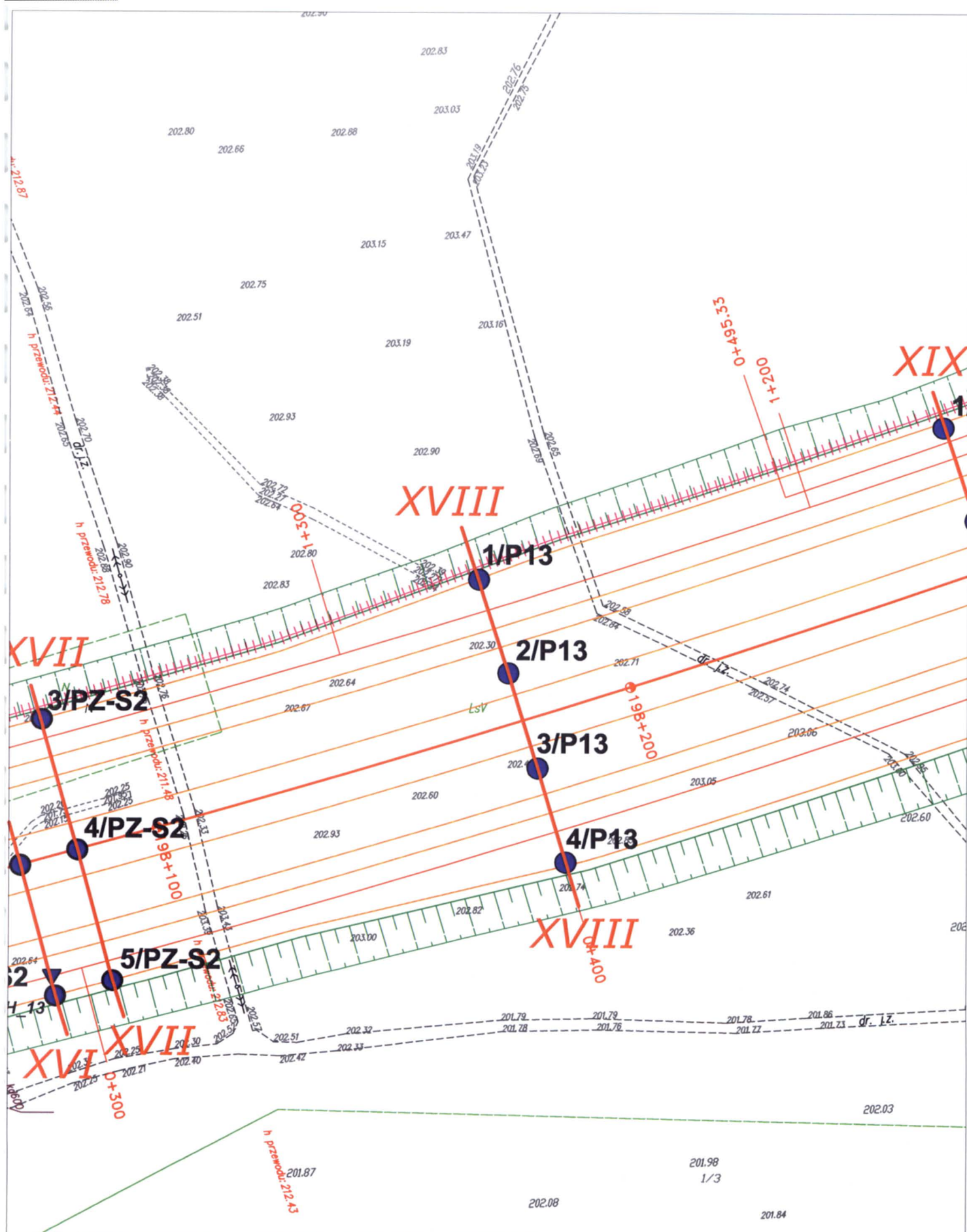
### **ZAWARTOŚĆ:**

*(załącznik 3.B.1 Legenda do przekrojów znajduje się na początku zeszytu)*

**ZAŁĄCZNIK 3.B16.2. MAPA DOKUMENTACYJNA,**

**ZAŁĄCZNIK 3.B16.3 PRZEKRÓJ GEOLOGICZNO - INŻYNIERSKI**

**ZAŁĄCZNIK 3.B16.4 KARTY DOKUMENTACYJNE OTWORÓW BADAWCZYCH**



**MAPA DOKUMENTACYJNA**  
SKALA 1: 1000

**Droga Ekspresowa S8, odc. 1a**  
**od km 192+756,65 do km 203+750**  
**PRZEPUST P13**

**LEGENDA:**

● 1/P13

wykonane otwory badawcze pod przepusty

I — I

linia i numer przekrojów geologiczno-inżynierskich

**GeoTech**

**ZAŁĄCZNIK NR 3.B16.2.**

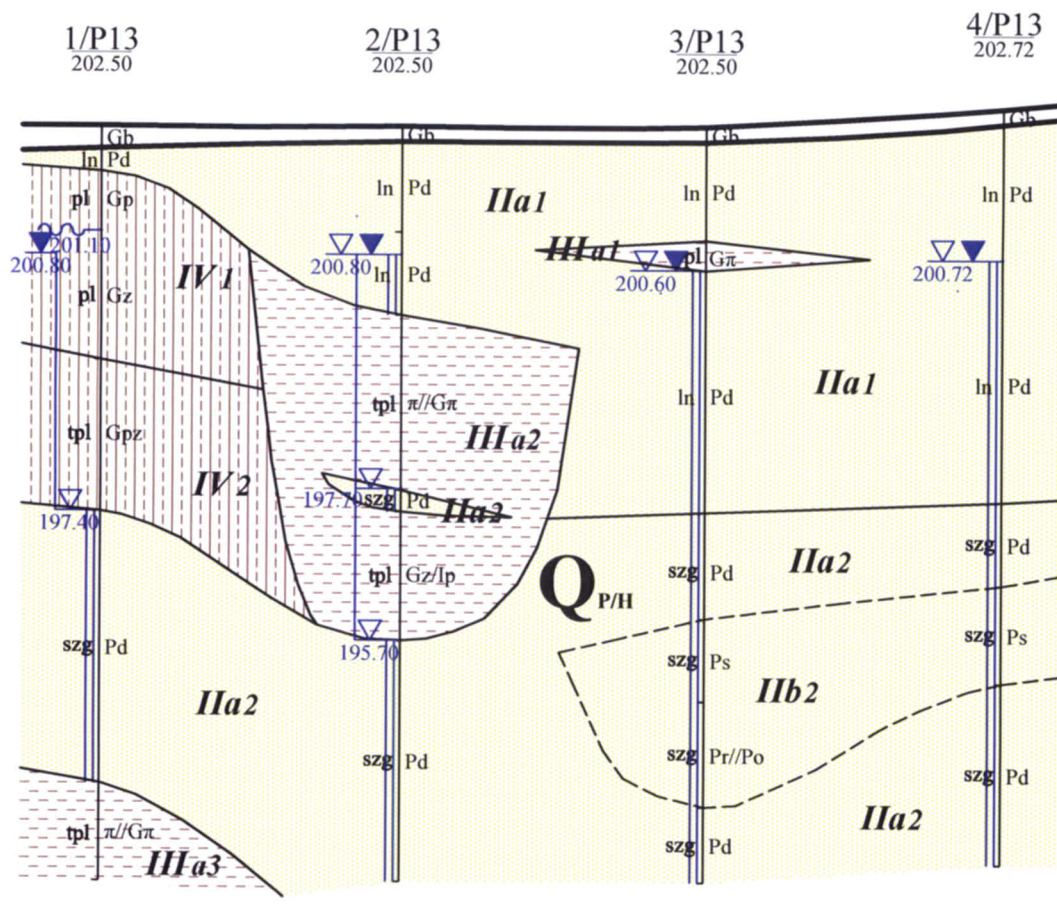
opracował: mgr inż. *Włodzisław Kawa*

**Droga Ekspresowa S8**  
**odc. 1A, od km 192+756,65 do km 203+750**  
**Przepust dla płazów pod drogą ekspresową S8 / P-13**

PRZEKRÓJ GEOLOGICZNO-INŻYNIERSKI I - I

Skala:  $\frac{1:500}{1:100}$ 

Wysokość  
w mnpm



Wysokość  
w mnpm

Odł. w m		19.90	20.20	19.70
Głęb. w m	10.00	10.00	10.00	10.00

Opracował: mgr inż. Wacław Kawa





# KARTA DOKUMENTACYJNA OTWORU WIERTNICZEGO

Nr otworu: 1/P13  
Rzędna: 202.50mnpm

Temat: Droga Ekspresowa S8, odc. 1A - Przepust dla płazów P13  
System wiercenia: mechaniczny

Data wyk.: 2010-08-12

OPIS MAKROSKOPOWY GRUNTU														
Rodzaj i barwa gruntu x=____; y=____						geneza i stratygrafia	wilgotność	liczba walczkowań	stan gruntu	zawartość CaCO w %	rodzaj i głęb. pobranej próby	nr warszwy geotechnicznej		
1	2	3	4	5	6	7	8	9	10	11	12	13	14	
-	-		0.30		0.30	Gb - gleba	Q <sub>P/H</sub>		-				-	
-	-		0.30		0.30	Pd - piasek drobny [rdzawo brązowy]			-	ln				IIa1
-	-		1.0		0.80	Gp - glina piaszczysta [rdzawo szara]		w	2/3	pl				IV1
-	-		2.0		1.70	Gz - glina zwięzła [ciemnoszara]		w	2/3	pl				IV1
-	-		3.0		2.00	Gpz - glina piaszczysta zwięzła [ciemnoszara]		w	1/2	tpl				IV2
-	-		4.0		2.00	Gpz - glina piaszczysta zwięzła [ciemnoszara]	Q <sub>P</sub>	w	1/2	tpl			IV2	
-	-		5.0		3.60	Pd - piasek drobny [szary]		nw	-	szg				IIa2
-	-		6.0		3.60	Pd - piasek drobny [szary]								
-	-		7.0		3.60	Pd - piasek drobny [szary]								
-	-		8.0		3.60	Pd - piasek drobny [szary]								
-	-		9.0		1.30	π//Gπ - pył // glina pylasta [ciemnoszary]		w	0/0/1	tpl				IIIa3
-	-													
SKALA:						Dozór: tech. Kazimierz Mędrala						Zał. nr:		
1:100						-						3.B16.4		

Temat: Droga Ekspresowa S8, odc. 1A - Przepust dla pływów P13

System wiercenia: mechaniczny

						OPIS MAKROSKOPOWY GRUNTU							
śr. rur i głęń. zarurowania	średnica i rodzaj świda	głęb. nawierc. i ust. zw. wody	głębokość w mppt	profil litologiczny	miąższość warstwy w m	Rodzaj i barwa gruntu x=____; y=____	geneza i stratygrafia	wilgotność	liczba waleczkowań	stan gruntu	zawartość CaO w %	rodzaj i głęń. pobranej próby	nr warszy geotechnicznej
1	2	3	4	5	6	7	8	9	10	11	12	13	14
	-				0.20	Gb - gleba	Q <sub>P/H</sub>		-				-
	.		1.0		1.20	Pd - piasek drobny [rdzawo brązowy]		w	-	ln			Ila1
	.		2.0		1.10	Pd - piasek drobny [szaro popielaty]		nw	-	ln			Ila1
	.		3.0		2.30	π//Gπ - pył // glina pylasta [ciemnoszary]		w	0/0/1	tpl			IIIa2
	.		4.0		0.30	Pd - piasek drobny [szary]		nw	-	szg			Ila2
	.		5.0		1.70	Gz/Ip - glina zwięzła / il piaszczysty [ciemnoszara]		w	0/0/1	tpl			IIIa2
	.		6.0		3.20	Pd - piasek drobny [szary]		nw	-	szg			Ila2
			7.0										
			8.0										
			9.0										

SKALA:

1:100

Dozór: tech. Kazimierz Mędrala

Zał. nr:

3.B16.4



# KARTA DOKUMENTACYJNA OTWORU WIERTNICZEGO

Temat: Droga Ekspresowa S8, odc. 1A - Przepust dla płazów P13  
System wiercenia: mechaniczny

Nr otworu: 3/P13  
Rzędna: 202.50mnpm  
Data wyk.: 2010-08-12

śr. rur i głęb. zarurowania	średnica i rodzaj świda	głęb. nawierc. i ust. zw. wody	głębokość w m	profil litologiczny	miąższość warstwy w m	OPIS MAKROSKOPOWY GRUNTU						rodzaj i głęb. pobranej próby	nr warszwy geotechnicznej
						Rodzaj i barwa gruntu x=____; y=____	geneza i stratygrafia	wilgotność	liczba walczkowań	stan gruntu	zawartość CaCO <sub>3</sub> w %		
1	2	3	4	5	6	7	8	9	10	11	12	13	14
-	-	-	0.20			Gb - gleba	Q <sub>P/H</sub>	w	-				-
-	-	-	1.0			Pd - piasek drobny [rdzawo brązowo szary]			-	ln			IIa1
-	-	-	0.40			Gπ - glina pylasta [rdzawo szara]			2/3	pl			IIIa1
-	-	1.90	2.0					nw					
-	-	-	3.0										
-	-	-	3.20			Pd - piasek drobny [szaro beżowy]			-	ln			IIa1
-	-	-	4.0										
-	-	-	5.0										
-	-	-	6.0		1.40	Pd - piasek drobny [szary]		nw	-	szg			IIa2
-	-	-	7.0		1.10	Ps - piasek średni [szary]		nw	-	szg			IIb2
-	-	-	8.0		1.40	Pr//Po - piasek gruby // pospółka [szary]		nw	-	szg			IIb2
-	-	-	9.0		1.00	Pd - piasek drobny [szary]		nw	-	szg/zg			IIa2
SKALA: 1:100						Dozór: tech. Kazimierz Mędrala		Zał. nr: 3.B16.4					



# KARTA DOKUMENTACYJNA OTWORU WIERTNICZEGO

Temat: Droga Ekspresowa S8, odc. 1A - Przepust dla płazów P13  
System wiercenia: mechaniczny

Nr otworu: 4/P13  
Rzędna: 202.72mnpm  
Data wyk.: 2010-08-12

śr. rur i głęb. zarzutowania	średnica i rodzaj świda	głęb. nawierc. i ust. zw. wody	głębokość w mppt	profil litologiczny	miąższość warstwy w m	OPIS MAKROSKOPOWY GRUNTU						rodzaj i głęb. pobranej próby	nr warstwy geotechnicznej
						Rodzaj i barwa gruntu x=____; y=____	geneza i stratygrafia	wilgotność	liczba walczkowań	stan gruntu	zawartość CaCO <sub>3</sub> w %		
1	2	3	4	5	6	7	8	9	10	11	12	13	14
	-				0.20	Gb - gleba			-				-
			1.0		1.80	Pd - piasek drobny [rdzawo szary]		w	-	ln			Ila1
		2.00	2.0										
			3.0		3.20	Pd - piasek drobny [szary]		nw	-	ln			Ila1
			4.0										
			5.0										
			6.0		1.10	Pd - piasek drobny [szary]		nw	-	szg			Ila2
			7.0		1.30	Ps - piasek średni [szary]		nw	-	szg			Ilb2
			8.0										
			9.0		2.40	Pd - piasek drobny [szary]		nw	-	szg			Ila2
SKALA: 1:100							Zał. nr: 3.B16.4						

Dozór: tech. Kazimierz Mędrała